

SOYEZ VIGILANTS

Protégez-vous et votre famille
contre l'exploitation et la traite



Ressources & contacts
Janvier 2023



Vous vous sentez forcé(e) de faire des choses ?

Vous êtes exploité(e), menacé(e) ou agressé(e) ?

Vous pouvez en parler à un professionnel et être protégé(e). Vous trouverez les coordonnées des associations et organisations à contacter dans ce livret.

L'exploitation des femmes, hommes et enfants peut prendre plusieurs formes qui sont punies par la loi : exploitation sexuelle, exploitation domestique, obligation à mendier, travail forcé, contrainte à commettre des délits, mariages forcés...

RESTEZ EN SÉCURITÉ

Restez vigilants, notamment si une personne, que ce soit une femme ou un homme...

Tente d'obtenir vos documents d'identité (en dehors des autorités et des associations habilitées),

Tente de prendre votre téléphone, ordinateur ou moyen de communication,

Tente de vous séparer de votre famille ou de vos proches,

Vous force à **exercer une activité** ou à avoir des **relations sexuelles** (y compris pour rembourser une dette),

Promet de vous apporter **une assistance** (transport, alimentaire...) ou un soutien administratif, juridique ou social **en échange d'argent**,

Vous fait des promesses irréalistes,

Vous fait travailler mais ne vous **rémunère pas** ou vous maintient dans de **mauvaises conditions de travail**.

**EN CAS DE DANGER
IMMÉDIAT,
VOUS POUVEZ
DEMANDER DE L'AIDE
À LA POLICE OU LA
GENDARMERIE,
OU EN APPELANT LE
17 OU LE NUMÉRO
D'URGENCE
EUROPÉEN 112.**





01.

PROTÉGEZ VOS INFORMATIONS

Vos informations personnelles et documents d'identité sont des éléments sensibles et doivent être gardés dans des lieux sûrs et confidentiels. Prenez-les en photo et envoyez les sur votre adresse mail, cela pourrait vous aider en cas de perte. Ne les partagez qu'avec les autorités et organisations officielles lorsque cela vous est demandé.

Des personnes malveillantes peuvent tenter de créer un lien de confiance en vue d'abuser de vous et de votre situation. Ne partagez jamais vos informations personnelles et n'acceptez aucune proposition d'inconnus sur les réseaux sociaux ou sur des sites internet non vérifiés.

02.

GARDEZ LE CONTACT AVEC VOS PROCHES

Restez en contact avec votre famille ou avec vos proches. N'acceptez pas d'être séparé(e) de votre famille ou de vos proches.

Gardez votre téléphone sur vous.

Mémorisez le numéro de téléphone d'une personne de confiance et convenez d'un mot de passe que vous pourrez utiliser si jamais vous êtes en danger et que vous ne pouvez pas parler librement.

03.

PRIVILÉGIEZ LES DISPOSITIFS OFFICIELS

En France des services officiels et gratuits sont mis en place pour votre accueil, votre prise en charge et votre accompagnement adaptés à votre situation administrative.

Privilégiez les services proposés par les autorités ou les associations officielles, y compris lorsque vous cherchez un hébergement. Demandez les noms et les informations officielles des organisations et des associations qui vous apportent de l'aide.

Privilégiez les transports publics. Si vous montez dans le véhicule d'un particulier, prenez en photo la plaque d'immatriculation et envoyez-la à une personne de confiance.


Si vous êtes hébergé(e) chez un particulier en dehors des canaux d'hébergements officiels, demandez à voir les informations de cette personne (identité et adresse).



QUI CONTACTER

pour obtenir de l'aide ?

Les organisations qui proposent une aide directe aux personnes victimes de traite



Dispositif National Ac.Sé

Propose un hébergement et un accompagnement éloignés géographiquement du lieu de résidence de la personne victime de traite en danger localement ou en grande vulnérabilité. Agit comme pôle ressource auprès des professionnels en contact avec des personnes victimes.

Collectif "Ensemble contre la traite des êtres humains"

Le collectif est un réseau créé pour une lutte plus efficace contre toutes les formes de ce déni des droits humains. Créé par le Secours Catholique en 2007, il regroupe 28 associations françaises, engagées de façon directe ou indirecte avec les victimes.

Organisation internationale pour les migrations (OIM)

Propose une aide à la réinsertion aux personnes victimes de traite qui souhaitent rentrer dans leur pays d'origine (se renseigner pour connaître les pays éligibles).

Secours catholique Caritas France

Propose l'écoute, l'accueil, l'orientation et l'accompagnement de personnes à risque et de victimes de traite des êtres humains.

Organisation internationale contre l'esclavage moderne (OICEM)

Propose un accompagnement social, psychologique et juridique.

Relais Urbain d'Echange et de Lutte contre l'Exploitation (Ruelle)

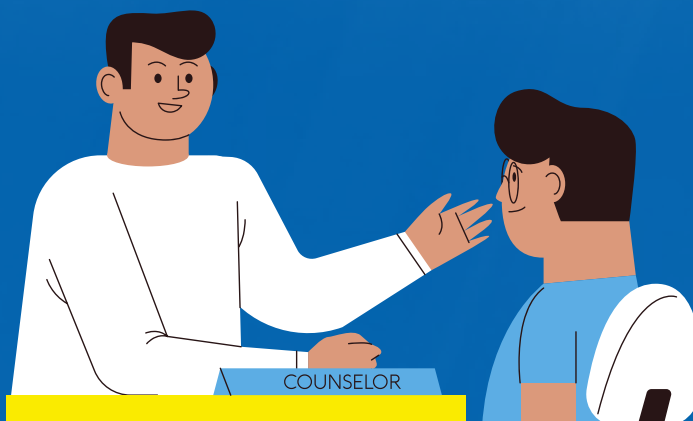
Propose un accompagnement social, psychologique et juridique.

Comité contre l'esclavage moderne (CCEM)

Propose un accompagnement social, psychologique et juridique.

L'amicale du Nid (AdN)

Propose un accompagnement global des personnes en situation de prostitution.



| | | |
|-----------------------------|--|---|
| Tous types d'exploitations | BP Boîte Postale 1532, 06099 Nice Cedex 1 04 92 15 10 51 (lundi-vendredi, 9h-18h) ac.se@association-alc.org www.acse-alc.org/fr | Provence Alpes Côte d'Azur Compétence nationale |
| Tous types d'exploitations | 106 rue du Bac, 75007 Paris 06 71 00 69 90 contre.la.traite@secours-catholique.org www.contrelatraite.org | Paris Compétence nationale |
| Tous types d'exploitations | 31, rue du Faubourg Poissonnière, 75009 Paris 01 40 44 06 91 ; iomparis@iom.int france.iom.int | Paris Compétence nationale |
| Tous types d'exploitations | 106, rue du Bac, 75007 Paris 06 71 00 69 90 genevieve.colas@secours-catholique.org www.secours-catholique.org | Paris Compétence nationale |
| Tous types d'exploitations | 61 rue Saint Ferreol, 13001 Marseille 06 64 26 12 24 ; info@oicem.org www.oicem.org | Marseille Compétence nationale |
| Tous types d'exploitations | 06 59 18 71 66 / 06 98 39 70 42 ruelle33000@gmail.com www.associationruelle.org | Bordeaux |
| Exploitation par le travail | 169 bis Boulevard Auriol, 75013 Paris 01 44 52 88 90; info@ccem.org www.esclavagemoderne.org | Paris Compétence nationale |
| Exploitation sexuelle | Siège : 21 rue Château d'Eau, 75 010 Paris Tél. : 01 44 52 56 43 ; contact@adn-asso.org Adresses des établissements disponibles sur: amicaledunid.org/presentation/#etablisements www.amicaledunid.org | Paris, Île-de-France, Chambéry, Toulouse, Marseille, Rennes, Montpellier, Brest, Grenoble, Lyon |

QUI CONTACTER

pour obtenir de l'aide ?

Les organisations qui proposent une aide directe aux personnes victimes de traite (suite)



Mouvement du Nid (MnN)

Propose un accompagnement global des personnes en situation de prostitution.

Mission d'intervention et de sensibilisation contre la traite des êtres humains (Mist)

Propose un accompagnement des personnes victimes de proxénétisme et de traite aux fins d'exploitation sexuelle.

Aux captifs, la libération

Propose un accompagnement auprès des personnes de la rue ou qui vivent de la rue.

ALTHEA – L'Appart

Propose l'accueil, l'écoute, l'accompagnement de toute personne (majeure ou mineure) en situation ou à risque de prostitution, dans le cadre ou non de la traite des êtres humains.

Association Paloma

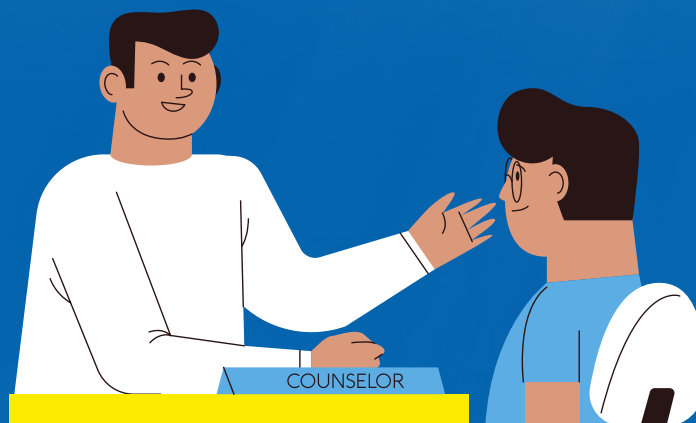
Association de santé communautaire accompagnant les personnes prostituées dans une démarche de prévention des risques, propose un accompagnement social global (santé, social, administratif/juridique).

ARS Antigone

Lutte contre l'exclusion des personnes prostituées. Propose une assistance aux personnes victimes de la traite des êtres humains.



Violences Femmes Info 3919



| | | |
|-----------------------|--|--|
| Exploitation sexuelle | Adresses des délégations disponibles sur: https://mouvementdunid.org/mouvement-du-nid/delegations/ 01 42 70 92 40 www.mouvementdunid.org | Paris, Île-de-France, Le Mans, Marseille, Caen, Lille, Besançon, Dreux, Toulouse, Nice, Montpellier, Tours, Nantes, Orléans, Toulon, Avignon, Angers, Lorient, Metz, Strasbourg, Mulhouse, Lyon, Rouen |
| Exploitation sexuelle | Accueil et information les vendredis matin, PAD 2 rue de Suez, 75018 PARIS contact@mist-association.org mist-association.org | Paris |
| Exploitation sexuelle | 33, avenue Parmentier, 75011 Paris 01 49 23 89 90; siege@captifs.fr www.captifs.fr | Paris |
| Exploitation sexuelle | 8, rue du Vieux Temple, 38000 Grenoble 04 76 43 14 06 ; contact@althea38.org https://althea38.org/ | Grenoble |
| Exploitation sexuelle | 33, rue Fouré, 44000 Nantes 09 54 40 97 43 / 06 31 63 98 40 contact@paloma-asso.org www.paloma-asso.org | Nantes |
| Exploitation sexuelle | 10 rue Mazagran, 54000 Nancy 03 83 26 56 66 antigone@asso-ars.org | Nancy |

Numéro d'écoute national gratuit et anonyme pour les femmes victimes de violences (24h/24 et 7j/7, en français et sur demande dans 12 langues).

QUI CONTACTER

quand on est mineur ?

Les organisations qui proposent une aide directe aux mineurs.

Collectif "Ensemble contre la traite des êtres humains"

Le collectif est un réseau créé pour une lutte plus efficace contre toutes les formes de ce déni des droits humains. Créé par le Secours Catholique en 2007, il regroupe 28 associations françaises, engagées de façon directe ou indirecte avec les victimes.

Secours catholique - Caritas France

Propose l'écoute, l'accueil, l'orientation, et l'accompagnement de personnes à risque et de victimes de traite des êtres humains.

Croix-Rouge française

Propose l'information et l'orientation de personnes à risque et de victimes de traite des êtres humains.

Hors la Rue

Repère et accompagne les mineurs isolés étrangers en situation d'exploitation.

Ecpat France - mission Calais

Propose un accompagnement juridique, social et psychologique des mineurs non accompagnés en situation de rue, y compris les mineurs à risques ou victimes de traite.

Agir Contre la Prostitution des Enfants (ACPE)

Propose l'accompagnement des mineurs victimes d'exploitation sexuelle et de ceux qui les entourent (accompagnement psycho-éducatif, juridique).

L'amicale du Nid (AdN)

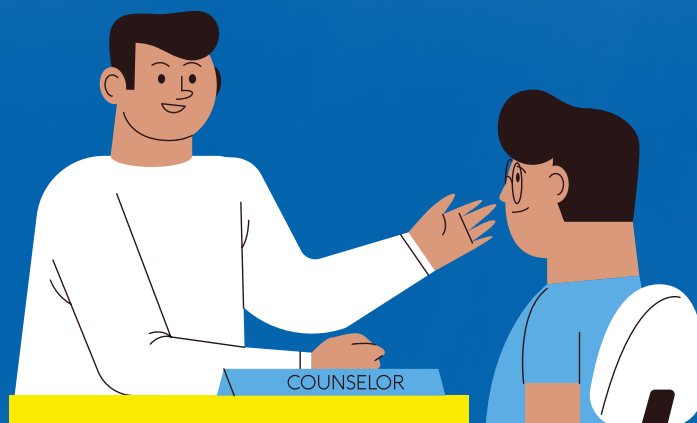
Propose un co-accompagnement global des personnes mineures en situation de prostitution.

ALTHEA - L'Appart

Propose l'accueil, l'écoute, l'orientation, et le co-accompagnement des personnes mineures en situation ou en risque de prostitution.



Allô Enfance en Danger 119



| | | |
|----------------------------|--|--|
| Tous types d'exploitations | 106 rue du Bac, 75007 Paris 06 71 00 69 90 contre.la.traiteseccours-catholique.org www.contrelatraite.org | Paris Compétence nationale |
| Tous types d'exploitations | 106, rue du Bac, 75007 Paris 06 71 00 69 90 genevieve.colas@secours-catholique.org www.secours-catholique.org | Paris Compétence nationale |
| Tous types d'exploitations | Siège: 21 rue de la Vanne, 92100 Montrouge 07 81 96 72 49 contact.teh@croix-rouge.fr www.croix-rouge.fr | Paris Compétence nationale |
| Tous types d'exploitations | 70, rue Douy Delcupe, 93100 Montreuil 01 41 58 14 65 ; contact@horslarue.org www.horslarue.org | Paris |
| Tous types d'exploitations | +33 7 53 57 05 34 du lundi au vendredi, 10h-17h (Whatsapp, langues : arabe, tigrinya, anglais, français), ecpat-calais@ecpat-france.org | Calais |
| Exploitation sexuelle | 14 rue Mondétour, 75001 Paris 01 40 26 91 51; contact@acpe-asso.org acpe-asso.org | Paris |
| Exploitation sexuelle | Siège : 21 rue Château d'Eau, 75 010 Paris 01 44 52 56 43 ; contact@adn-asso.org Adresses des établissements disponibles sur : amicaledunid.org/presentation/#etablisements Site ressources dédié : jenesuispasavendre.org | Ile-de-France, Marseille, Toulouse, Rennes, Montpellier, Lyon |
| Exploitation sexuelle | 8, rue du Vieux Temple, 38000 Grenoble 04 76 43 14 06 ; contact@althea38.org https://althea38.org/ | Grenoble |

Service national d'accueil téléphonique pour l'enfance en danger gratuit et anonyme (24h/24 et 7j/7, interprétariat dans près de 185 langues), tchat en ligne sur allo119.gouv.fr.

