



**MINISTÈRE
DE L'INTÉRIEUR
ET DES OUTRE-MER**

*Liberté
Égalité
Fraternité*

CONCOURS INTERNE ET EXTERNE DE CONTRÔLEUR DE CLASSE NORMALE DES SERVICES TECHNIQUES

– SESSION 2023 –

Mardi 23 mai 2023

Spécialité : AUTOMOBILE

Traitement de questions et résolution de cas pratiques dans la spécialité choisie, à partir d'un dossier technique, permettant d'évaluer le niveau de connaissances du candidat ou de la candidate, sa capacité à les ordonner pour proposer des solutions techniques pertinentes et à les argumenter. Le dossier ne peut excéder 20 pages.

(Durée: 3 heures – Coefficient 2)

Calculatrice 4 opérations autorisée

**Le dossier technique comporte 20 pages.
(hors les 2 pages d'énoncé du sujet)**

Il vous est rappelé que votre identité ne doit figurer que dans l'en-tête de la copie (ou des copies) mise(s) à votre disposition. Toute mention d'identité ou tout signe distinctif porté sur toute autre partie de la copie ou des copies que vous remettez en fin d'épreuve entraînera l'annulation de votre épreuve.

Si la rédaction de votre devoir impose de mentionner des noms de personnes ou de villes et si ces noms ne sont pas précisés dans le sujet à traiter, vous utiliserez des lettres pour désigner ces personnes ou ces villes (A ..., B..., Y..., Z...).

IMPORTANT

- 1. LES COPIES SERONT RENDUES EN L'ÉTAT AU SERVICE ORGANISATEUR. À L'ISSUE DE L'ÉPREUVE, CELUI-CI PROCÉDERA À L'ANONYMISATION DE LA COPIE.**
- 2. NE PAS UTILISER DE CORRECTEUR D'ORTHOGRAPHE SUR LES COPIES.**
- 3. ÉCRIRE EN NOIR OU EN BLEU – PAS D'AUTRE COULEUR.**
- 4. IL EST RAPPELÉ AUX CANDIDATS QU'AUCUN SIGNE DISTINCTIF NE DOIT APPARAÎTRE SUR LA COPIE.**

SUJET

Traitement de questions (3 points)

1- Quel nouveau système de dépollution a été mise en place sur les véhicules à motorisation diesel à partir de la norme Euro 6 ?

2- A la suite du remplacement d'un pare-brise sur un véhicule équipé d'une caméra d'aide à la conduite, l'utilisateur vient vous voir et vous informe que le véhicule ne garde plus la trajectoire lorsqu'il est dans sa voie entre deux lignes blanches. Que faites-vous ?

Pour quelle raison ce problème a pu apparaître et comment allez-vous y remédier?

3- Quelle est la fréquence de vérification générale périodique des moyens de levage dans un atelier automobile ?

4- Donnez la définition du pictogramme suivant : (*vos réponses seront à recopier sur votre copie*).



Résolution de cas pratique (9 points)

Vous êtes contrôleur de classe normale des services techniques, responsable d'un atelier automobile au sein d'un secrétariat général pour l'administration du ministère de l'intérieur (SGAMI). Votre atelier soutient le parc automobile du département du Rhône (69).

Dans le cadre du maintien en condition opérationnelle des véhicules des forces de sécurité intérieure, votre directrice vous demande une étude relative à la réduction de délai d'immobilisation des véhicules et de la réduction des coûts de réparations dans le domaine des pneumatiques.

1 - A l'aide de **l'ensemble des documents**, vous ciblez les véhicules et les tailles de pneumatiques concernés par la technologie « SEAL » correspondant à votre parc. (2.5 points)

2 - A l'aide du **document 6**, vous estimerez le nombre d'avaries dans le domaine des pneumatiques (2,5 points).

3 - A l'aide des **documents 1, 2 et 6**, vous déterminerez les dimensions et quantités de pneus à commander pour équiper le parc soutenu par votre atelier. (4 points).

Résolution d'un cas pratique (8 points)

En fonction de votre analyse et de votre expérience, vous rédigez sous forme d'un compte-rendu adressé à votre responsable direct, le résultat de votre analyse ainsi que vos propositions techniques et budgétaires nécessaires à la réalisation de cette campagne. Vous argumenterez vos choix.

Dossier technique :

Document 1	Présentation du parc soutenu rattaché à l'atelier SGAMI du Rhône (69) (source MI)	Pages 1 à 8
Document 2	Grille tarifaire pneumatique (source : Michelin)	Pages 9 à 13
Document 3	Présentation du système « SEAL » (source : allopneus.com-selfseal michelin)	Pages 14 à 16
Document 4	Zones montagneuses : nouvelles obligations d'équipement des véhicules en période hivernale (source : service-public.fr)	Pages 17 et 18
Document 5	Carte loi montagne (source : www.groupegca.com)	Page 19
Document 6	Bilan d'activité atelier pour l'année 2022 et tarification des forfaits (source :Vulcain MI)	Page 20

MARQUE	TYPE	Genre	DIRECTION	Aspect	dimensions des pneus
BMW	R1250GS	Motocycle	CENTRE DE FORMATION	ORIGINE	Avant : 120/70 R19 Arrière : 170/60 R17
BMW	R1250GS	Motocycle	CENTRE DE FORMATION	ORIGINE	Avant : 120/70 R19 Arrière : 170/60 R17
BMW	R1250GS	Motocycle	CENTRE DE FORMATION	ORIGINE	Avant : 120/70 R19 Arrière : 170/60 R17
BMW	R1250GS	Motocycle	CENTRE DE FORMATION	ORIGINE	Avant : 120/70 R19 Arrière : 170/60 R17
IVECO	BUS	Véhicule léger	CENTRE DE FORMATION	ORIGINE	305/70R19,5 147/145 TL
IVECO	BUS	Véhicule léger	CENTRE DE FORMATION	ORIGINE	305/70R19,5 147/145 TL
MERCEDES	VITO	Véhicule utilitaire	CENTRE DE FORMATION	ORIGINE	195/65R16 102T
MERCEDES	VITO	Véhicule utilitaire	CENTRE DE FORMATION	ORIGINE	195/65R16 102T
MERCEDES	VITO	Véhicule utilitaire	CENTRE DE FORMATION	ORIGINE	195/65R16 102T
RVI	PREMIUM	Véhicule léger	CENTRE DE FORMATION	SERIGRAPHIE	305/70R19,5 147/145 TL
YAMAHA	MT-07	Motocycle	CENTRE DE FORMATION	SERIGRAPHIE	Avant : 120/70 ZR17 Arrière : 180/55 ZR17
YAMAHA	MT-07	Motocycle	CENTRE DE FORMATION	SERIGRAPHIE	Avant : 120/70 ZR17 Arrière : 180/55 ZR17
YAMAHA	MT-07	Motocycle	CENTRE DE FORMATION	SERIGRAPHIE	Avant : 120/70 ZR17 Arrière : 180/55 ZR17
YAMAHA	MT-07	Motocycle	CENTRE DE FORMATION	SERIGRAPHIE	Avant : 120/70 ZR17 Arrière : 180/55 ZR17
YAMAHA	MT-07	Motocycle	CENTRE DE FORMATION	SERIGRAPHIE	Avant : 120/70 ZR17 Arrière : 180/55 ZR17
YAMAHA	MT-07	Motocycle	CENTRE DE FORMATION	SERIGRAPHIE	Avant : 120/70 ZR17 Arrière : 180/55 ZR17
YAMAHA	MT-07	Motocycle	CENTRE DE FORMATION	SERIGRAPHIE	Avant : 120/70 ZR17 Arrière : 180/55 ZR17
YAMAHA	MT-07	Motocycle	CENTRE DE FORMATION	SERIGRAPHIE	Avant : 120/70 ZR17 Arrière : 180/55 ZR17
YAMAHA	MT-07	Motocycle	CENTRE DE FORMATION	SERIGRAPHIE	Avant : 120/70 ZR17 Arrière : 180/55 ZR17
YAMAHA	MT-07	Motocycle	CENTRE DE FORMATION	SERIGRAPHIE	Avant : 120/70 ZR17 Arrière : 180/55 ZR17
YAMAHA	MT-07	Motocycle	CENTRE DE FORMATION	SERIGRAPHIE	Avant : 120/70 ZR17 Arrière : 180/55 ZR17
YAMAHA	MT-07	Motocycle	CENTRE DE FORMATION	SERIGRAPHIE	Avant : 120/70 ZR17 Arrière : 180/55 ZR17
YAMAHA	MT-07	Motocycle	CENTRE DE FORMATION	SERIGRAPHIE	Avant : 120/70 ZR17 Arrière : 180/55 ZR17
YAMAHA	MT-07	Motocycle	CENTRE DE FORMATION	SERIGRAPHIE	Avant : 120/70 ZR17 Arrière : 180/55 ZR17
YAMAHA	MT-07	Motocycle	CENTRE DE FORMATION	SERIGRAPHIE	Avant : 120/70 ZR17 Arrière : 180/55 ZR17
YAMAHA	MT-07	Motocycle	CENTRE DE FORMATION	SERIGRAPHIE	Avant : 120/70 ZR17 Arrière : 180/55 ZR17
BMW	R1250RT	Motocycle	DCCRS	ORIGINE	Avant :120/70 ZR17 Arrière : 180/55 ZR17
BMW	R1250RT	Motocycle	DCCRS	ORIGINE	Avant :120/70 ZR17 Arrière : 180/55 ZR17
BMW	R1250RT	Motocycle	DCCRS	ORIGINE	Avant :120/70 ZR17 Arrière : 180/55 ZR17
BMW	R1250RT	Motocycle	DCCRS	ORIGINE	Avant :120/70 ZR17 Arrière : 180/55 ZR17
BMW	R1250RT	Motocycle	DCCRS	ORIGINE	Avant :120/70 ZR17 Arrière : 180/55 ZR17
BMW	R1250RT	Motocycle	DCCRS	ORIGINE	Avant :120/70 ZR17 Arrière : 180/55 ZR17
BMW	R1250RT	Motocycle	DCCRS	ORIGINE	Avant :120/70 ZR17 Arrière : 180/55 ZR17
BMW	R1250RT	Motocycle	DCCRS	ORIGINE	Avant :120/70 ZR17 Arrière : 180/55 ZR17
BMW	R1250RT	Motocycle	DCCRS	ORIGINE	Avant :120/70 ZR17 Arrière : 180/55 ZR17
CITROËN	JUMPY	Véhicule utilitaire	DCCRS	ORIGINE	215/65R16C 109/107H
CITROËN	JUMPY	Véhicule utilitaire	DCCRS	ORIGINE	215/65R16C 109/107H
CITROËN	JUMPY	Véhicule utilitaire	DCCRS	ORIGINE	215/65R16C 109/107H
FIAT	DUCATO	Véhicule utilitaire	DCCRS	ORIGINE	215/75R16C 116/114R
FIAT	DUCATO	Véhicule utilitaire	DCCRS	ORIGINE	215/75R16C 116/114R
FIAT	DUCATO	Véhicule utilitaire	DCCRS	ORIGINE	215/75R16C 116/114R

MARQUE	TYPE	Genre	DIRECTION	Aspect	dimensions des pneus
FIAT	DUCATO	Véhicule utilitaire	DCCRS	ORIGINE	215/75R16C 116/114R
FIAT	DUCATO	Véhicule utilitaire	DCCRS	ORIGINE	215/75R16C 116/114R
FIAT	DUCATO	Véhicule utilitaire	DCCRS	ORIGINE	215/75R16C 116/114R
FIAT	DUCATO	Véhicule utilitaire	DCCRS	ORIGINE	215/75R16C 116/114R
FIAT	DUCATO	Véhicule utilitaire	DCCRS	ORIGINE	215/75R16C 116/114R
FIAT	DUCATO	Véhicule utilitaire	DCCRS	ORIGINE	215/75R16C 116/114R
FIAT	DUCATO	Véhicule utilitaire	DCCRS	ORIGINE	215/75R16C 116/114R
FIAT	DUCATO	Véhicule utilitaire	DCCRS	ORIGINE	215/75R16C 116/114R
PEUGEOT	3008	Véhicule léger	DCCRS	ORIGINE	215/65R17 99H
PEUGEOT	3008	Véhicule léger	DCCRS	ORIGINE	215/65R17 99H
PEUGEOT	3008	Véhicule léger	DCCRS	ORIGINE	215/65R17 99H
PEUGEOT	3008	Véhicule léger	DCCRS	ORIGINE	215/65R17 99H
PEUGEOT	3008	Véhicule léger	DCCRS	ORIGINE	215/65R17 99H
PEUGEOT	5008	Véhicule léger	DCCRS	ORIGINE	215/65R17 99H
PEUGEOT	5008	Véhicule léger	DCCRS	ORIGINE	215/65R17 99H
PEUGEOT	5008	Véhicule léger	DCCRS	ORIGINE	215/65R17 99H
PEUGEOT	EXPERT	Véhicule utilitaire	DCCRS	ORIGINE	215/65R16C 109/107H
PEUGEOT	EXPERT	Véhicule utilitaire	DCCRS	ORIGINE	215/65R16C 109/107H
PEUGEOT	BOXER	Véhicule utilitaire	DCCRS	ORIGINE	215/75R16C 116/114R
PEUGEOT	BOXER	Véhicule utilitaire	DCCRS	ORIGINE	215/75R16C 116/114R
PEUGEOT	BOXER	Véhicule utilitaire	DCCRS	ORIGINE	215/75R16C 116/114R
PEUGEOT	BOXER	Véhicule utilitaire	DCCRS	ORIGINE	215/75R16C 116/114R
PEUGEOT	BOXER	Véhicule utilitaire	DCCRS	ORIGINE	215/75R16C 116/114R
PEUGEOT	BOXER	Véhicule utilitaire	DCCRS	ORIGINE	215/75R16C 116/114R
PEUGEOT	BOXER	Véhicule utilitaire	DCCRS	ORIGINE	215/75R16C 116/114R
PEUGEOT	EXPERT	Véhicule utilitaire	DCCRS	ORIGINE	215/65R16C 109/107H
PEUGEOT	EXPERT	Véhicule utilitaire	DCCRS	ORIGINE	215/65R16C 109/107H
PEUGEOT	EXPERT	Véhicule utilitaire	DCCRS	ORIGINE	215/65R16C 109/107H
PEUGEOT	EXPERT	Véhicule utilitaire	DCCRS	ORIGINE	215/65R16C 109/107H
PEUGEOT	EXPERT	Véhicule utilitaire	DCCRS	ORIGINE	215/65R16C 109/107H
PEUGEOT	EXPERT	Véhicule utilitaire	DCCRS	ORIGINE	215/65R16C 109/107H
PEUGEOT	EXPERT	Véhicule utilitaire	DCCRS	ORIGINE	215/65R16C 109/107H
RENAULT	KADJAR	Véhicule léger	DCCRS	SERIGRAPHIE	215/60R17 99H
RENAULT	KADJAR	Véhicule léger	DCCRS	SERIGRAPHIE	215/60R17 99H
RENAULT	MASTER	Véhicule utilitaire	DCCRS	SERIGRAPHIE	225/65R16C 116/114R
BMW	R1250RT	Motocycle	DDSP XY	ORIGINE	Avant :120/70 ZR17 Arrière : 180/55 ZR17
BMW	R1250RT	Motocycle	DDSP XY	ORIGINE	Avant :120/70 ZR17 Arrière : 180/55 ZR17
BMW	R1250RT	Motocycle	DDSP XY	ORIGINE	Avant :120/70 ZR17 Arrière : 180/55 ZR17
BMW	R1250RT	Motocycle	DDSP XY	ORIGINE	Avant :120/70 ZR17 Arrière : 180/55 ZR17
CITROËN	C5	Véhicule léger	DDSP XY	ORIGINE	225/55R18 102V
CITROËN	C5	Véhicule léger	DDSP XY	ORIGINE	225/55R18 102V
CITROËN	C5	Véhicule léger	DDSP XY	ORIGINE	225/55R18 102V
CITROËN	C5	Véhicule léger	DDSP XY	ORIGINE	225/55R18 102V
CITROËN	C5	Véhicule léger	DDSP XY	ORIGINE	225/55R18 102V
CITROËN	C5	Véhicule léger	DDSP XY	ORIGINE	225/55R18 102V
CITROËN	JUMPY	Véhicule utilitaire	DDSP XY	ORIGINE	215/65R16C 109/107H
PEUGEOT	3008	Véhicule léger	DDSP XY	ORIGINE	215/65R17 99H
PEUGEOT	5008	Véhicule léger	DDSP XY	ORIGINE	215/65R17 99H
PEUGEOT	3008	Véhicule léger	DDSP XY	ORIGINE	215/65R17 99H
PEUGEOT	3008	Véhicule léger	DDSP XY	ORIGINE	215/65R17 99H
PEUGEOT	3008	Véhicule léger	DDSP XY	ORIGINE	215/65R17 99H
PEUGEOT	3008	Véhicule léger	DDSP XY	ORIGINE	215/65R17 99H
PEUGEOT	3008	Véhicule léger	DDSP XY	ORIGINE	215/65R17 99H
PEUGEOT	3008	Véhicule léger	DDSP XY	ORIGINE	215/65R17 99H
PEUGEOT	3008	Véhicule léger	DDSP XY	ORIGINE	215/65R17 99H
PEUGEOT	3008	Véhicule léger	DDSP XY	ORIGINE	215/65R17 99H
PEUGEOT	508	Véhicule léger	DDSP XY	ORIGINE	215/60R16 95H

MARQUE	TYPE	Genre	DIRECTION	Aspect	dimensions des pneus
PEUGEOT	5008	Véhicule léger	DDSP XY	ORIGINE	215/65R17 99H
PEUGEOT	5008	Véhicule léger	DDSP XY	ORIGINE	215/65R17 99H
PEUGEOT	5008	Véhicule léger	DDSP XY	ORIGINE	215/65R17 99H
PEUGEOT	5008	Véhicule léger	DDSP XY	ORIGINE	215/65R17 99H
PEUGEOT	3008	Véhicule léger	DDSP XY	ORIGINE	215/65R17 99H
PEUGEOT	5008	Véhicule léger	DDSP XY	ORIGINE	215/65R17 99H
PEUGEOT	5008	Véhicule léger	DDSP XY	ORIGINE	215/65R17 99H
PEUGEOT	5008	Véhicule léger	DDSP XY	ORIGINE	215/65R17 99H
PEUGEOT	5008	Véhicule léger	DDSP XY	ORIGINE	215/65R17 99H
PEUGEOT	3008	Véhicule léger	DDSP XY	ORIGINE	215/65R17 99H
PEUGEOT	5008	Véhicule léger	DDSP XY	ORIGINE	215/65R17 99H
PEUGEOT	5008	Véhicule léger	DDSP XY	ORIGINE	215/65R17 99H
PEUGEOT	5008	Véhicule léger	DDSP XY	ORIGINE	215/65R17 99H
PEUGEOT	5008	Véhicule léger	DDSP XY	ORIGINE	215/65R17 99H
PEUGEOT	5008	Véhicule léger	DDSP XY	ORIGINE	215/65R17 99H
PEUGEOT	5008	Véhicule léger	DDSP XY	ORIGINE	215/65R17 99H
PEUGEOT	5008	Véhicule léger	DDSP XY	ORIGINE	215/65R17 99H
PEUGEOT	5008	Véhicule léger	DDSP XY	ORIGINE	215/65R17 99H
PEUGEOT	5008	Véhicule léger	DDSP XY	ORIGINE	215/65R17 99H
PEUGEOT	5008	Véhicule léger	DDSP XY	ORIGINE	215/65R17 99H
PEUGEOT	5008	Véhicule léger	DDSP XY	ORIGINE	215/65R17 99H
PEUGEOT	EXPERT	Véhicule utilitaire	DDSP XY	ORIGINE	215/65R16C 109/107H
RENAULT	SCENIC	Véhicule léger	DDSP XY	SERIGRAPHIE	195/55R20 95H
RENAULT	KADJAR	Véhicule léger	DDSP XY	SERIGRAPHIE	215/60R17 99H
RENAULT	KADJAR	Véhicule léger	DDSP XY	SERIGRAPHIE	215/60R17 99H
RENAULT	KADJAR	Véhicule léger	DDSP XY	SERIGRAPHIE	215/60R17 99H
RENAULT	KADJAR	Véhicule léger	DDSP XY	SERIGRAPHIE	215/60R17 99H
RENAULT	KADJAR	Véhicule léger	DDSP XY	SERIGRAPHIE	215/60R17 99H
RENAULT	KADJAR	Véhicule léger	DDSP XY	SERIGRAPHIE	215/60R17 99H
RENAULT	KADJAR	Véhicule léger	DDSP XY	SERIGRAPHIE	215/60R17 99H
RENAULT	KADJAR	Véhicule léger	DDSP XY	SERIGRAPHIE	215/60R17 99H
RENAULT	KADJAR	Véhicule léger	DDSP XY	SERIGRAPHIE	215/60R17 99H
RENAULT	SCENIC	Véhicule léger	DDSP XY	SERIGRAPHIE	195/55R20 95H
RENAULT	SCENIC	Véhicule léger	DDSP XY	SERIGRAPHIE	195/55R20 95H
RENAULT	SCENIC	Véhicule léger	DDSP XY	SERIGRAPHIE	195/55R20 95H
RENAULT	SCENIC	Véhicule léger	DDSP XY	SERIGRAPHIE	195/55R20 95H
RENAULT	SCENIC	Véhicule léger	DDSP XY	SERIGRAPHIE	195/55R20 95H
SKODA	KODIAQ	Véhicule léger	DDSP XY	SERIGRAPHIE	215/60R17 99H
SKODA	KODIAQ	Véhicule léger	DDSP XY	SERIGRAPHIE	215/60R17 99H
VOLKSWAGEN	PASSAT	Véhicule léger	DDSP XY	SERIGRAPHIE	215/60R16 99H
VOLKSWAGEN	PASSAT	Véhicule léger	DDSP XY	SERIGRAPHIE	215/60R16 99H
VOLKSWAGEN	PASSAT	Véhicule léger	DDSP XY	SERIGRAPHIE	215/60R16 99H
VOLKSWAGEN	PASSAT	Véhicule léger	DDSP XY	SERIGRAPHIE	215/60R16 99H
VOLKSWAGEN	PASSAT	Véhicule léger	DDSP XY	SERIGRAPHIE	215/60R16 99H
VOLKSWAGEN	PASSAT	Véhicule léger	DDSP XY	SERIGRAPHIE	215/60R16 99H
VOLKSWAGEN	PASSAT	Véhicule léger	DDSP XY	SERIGRAPHIE	215/60R16 99H
VOLKSWAGEN	PASSAT	Véhicule léger	DDSP XY	SERIGRAPHIE	215/60R16 99H
YAMAHA	TRACER	Motocycle	DDSP XY	SERIGRAPHIE	Avant :120/70 ZR17 Arrière : 180/55 ZR17
YAMAHA	TRACER	Motocycle	DDSP XY	SERIGRAPHIE	Avant :120/70 ZR17 Arrière : 180/55 ZR17
YAMAHA	TRACER	Motocycle	DDSP XY	SERIGRAPHIE	Avant :120/70 ZR17 Arrière : 180/55 ZR17
YAMAHA	TRACER	Motocycle	DDSP XY	SERIGRAPHIE	Avant :120/70 ZR17 Arrière : 180/55 ZR17
BMW	R1250RT	Motocycle	DDSP XZ	ORIGINE	Avant :120/70 ZR17 Arrière : 180/55 ZR17
BMW	R1250RT	Motocycle	DDSP XZ	ORIGINE	Avant :120/70 ZR17 Arrière : 180/55 ZR17
BMW	R1250RT	Motocycle	DDSP XZ	ORIGINE	Avant :120/70 ZR17 Arrière : 180/55 ZR17

MARQUE	TYPE	Genre	DIRECTION	Aspect	dimensions des pneus
YAMAHA	TRACER	Motocycle	DDSP XZ	SERIGRAPHIE	Avant :120/70 ZR17 Arrière : 180/55 ZR17
PEUGEOT	3008	Véhicule léger	PAF	ORIGINE	215/65R17 99H
PEUGEOT	3008	Véhicule léger	PAF	ORIGINE	215/65R17 99H
PEUGEOT	3008	Véhicule léger	PAF	ORIGINE	215/65R17 99H
PEUGEOT	3008	Véhicule léger	PAF	ORIGINE	215/65R17 99H
PEUGEOT	3008	Véhicule léger	PAF	ORIGINE	215/65R17 99H
PEUGEOT	3008	Véhicule léger	PAF	ORIGINE	215/65R17 99H
PEUGEOT	3008	Véhicule léger	PAF	ORIGINE	215/65R17 99H
PEUGEOT	3008	Véhicule léger	PAF	ORIGINE	215/65R17 99H
PEUGEOT	5008	Véhicule léger	PAF	ORIGINE	215/65R17 99H
PEUGEOT	5008	Véhicule léger	PAF	ORIGINE	215/65R17 99H
PEUGEOT	EXPERT	Véhicule utilitaire	PAF	SERIGRAPHIE	215/65R16C 109/107H
RENAULT	KADJAR	Véhicule léger	PAF	SERIGRAPHIE	215/60R17 99H
RENAULT	KADJAR	Véhicule léger	PAF	SERIGRAPHIE	215/60R17 99H
RENAULT	KADJAR	Véhicule léger	PAF	SERIGRAPHIE	215/60R17 99H
RENAULT	KADJAR	Véhicule léger	PAF	SERIGRAPHIE	215/60R17 99H
RENAULT	KADJAR	Véhicule léger	PAF	SERIGRAPHIE	215/60R17 99H
RENAULT	KADJAR	Véhicule léger	PAF	SERIGRAPHIE	215/60R17 99H
RENAULT	SCENIC	Véhicule léger	PAF	SERIGRAPHIE	195/55R20 95H
PEUGEOT	3008	Véhicule léger	SGAMI	ORIGINE	215/65R17 99H
PEUGEOT	5008	Véhicule léger	SGAMI	ORIGINE	215/65R17 99H
PEUGEOT	3008	Véhicule léger	SGAMI	ORIGINE	215/65R17 99H
PEUGEOT	3008	Véhicule léger	SGAMI	ORIGINE	215/65R17 99H
PEUGEOT	3008	Véhicule léger	SGAMI	ORIGINE	215/65R17 99H
PEUGEOT	3008	Véhicule léger	SGAMI	ORIGINE	215/65R17 99H
PEUGEOT	3008	Véhicule léger	SGAMI	ORIGINE	215/65R17 99H
PEUGEOT	3008	Véhicule léger	SGAMI	ORIGINE	215/65R17 99H
PEUGEOT	3008	Véhicule léger	SGAMI	ORIGINE	215/65R17 99H
PEUGEOT	3008	Véhicule léger	SGAMI	ORIGINE	215/65R17 99H
PEUGEOT	508	Véhicule léger	SGAMI	ORIGINE	215/60R16 95H
PEUGEOT	5008	Véhicule léger	SGAMI	ORIGINE	215/65R17 99H
RENAULT	KADJAR	Véhicule léger	SGAMI	SERIGRAPHIE	215/60R17 99H
RENAULT	KADJAR	Véhicule léger	SGAMI	SERIGRAPHIE	215/60R17 99H
RENAULT	KADJAR	Véhicule léger	SGAMI	SERIGRAPHIE	215/60R17 99H
RENAULT	KADJAR	Véhicule léger	SGAMI	SERIGRAPHIE	215/60R17 99H
RENAULT	KADJAR	Véhicule léger	SGAMI	SERIGRAPHIE	215/60R17 99H
RENAULT	KADJAR	Véhicule léger	SGAMI	SERIGRAPHIE	215/60R17 99H
RENAULT	CAPTUR	Véhicule léger	SGAMI	SERIGRAPHIE	215/60R17 96H
RENAULT	CAPTUR	Véhicule léger	SGAMI	SERIGRAPHIE	215/60R17 96H
RENAULT	CAPTUR	Véhicule léger	SGAMI	SERIGRAPHIE	215/60R17 96H
RENAULT	SCENIC	Véhicule léger	SGAMI	SERIGRAPHIE	195/55R20 95H
RENAULT	SCENIC	Véhicule léger	SGAMI	SERIGRAPHIE	195/55R20 95H
RENAULT	SCENIC	Véhicule léger	SGAMI	SERIGRAPHIE	195/55R20 95H
RENAULT	SCENIC	Véhicule léger	SGAMI	SERIGRAPHIE	195/55R20 95H
RENAULT	SCENIC	Véhicule léger	SGAMI	SERIGRAPHIE	195/55R20 95H
RENAULT	SCENIC	Véhicule léger	SGAMI	SERIGRAPHIE	195/55R20 95H
RENAULT	SCENIC	Véhicule léger	SGAMI	SERIGRAPHIE	195/55R20 95H
RENAULT	SCENIC	Véhicule léger	SGAMI	SERIGRAPHIE	195/55R20 95H
RENAULT	SCENIC	Véhicule léger	SGAMI	SERIGRAPHIE	195/55R20 95H
RENAULT	SCENIC	Véhicule léger	SGAMI	SERIGRAPHIE	195/55R20 95H
RENAULT	SCENIC	Véhicule léger	SGAMI	SERIGRAPHIE	195/55R20 95H
RENAULT	SCENIC	Véhicule léger	SGAMI	SERIGRAPHIE	195/55R20 95H
RENAULT	SCENIC	Véhicule léger	SGAMI	SERIGRAPHIE	195/55R20 95H
RENAULT	SCENIC	Véhicule léger	SGAMI	SERIGRAPHIE	195/55R20 95H
RENAULT	SCENIC	Véhicule léger	SGAMI	SERIGRAPHIE	195/55R20 95H
RENAULT	SCENIC	Véhicule léger	SGAMI	SERIGRAPHIE	195/55R20 95H
SKODA	ENYAQ	Véhicule léger	SGAMI	SERIGRAPHIE	235/55R18 101T
SKODA	OCTAVIA	Véhicule léger	SGAMI	SERIGRAPHIE	205/55R16 91H
SKODA	OCTAVIA	Véhicule léger	SGAMI	SERIGRAPHIE	205/55R16 91H
SKODA	OCTAVIA	Véhicule léger	SGAMI	SERIGRAPHIE	205/55R16 91H
SKODA	OCTAVIA	Véhicule léger	SGAMI	SERIGRAPHIE	205/55R16 91H
SKODA	OCTAVIA	Véhicule léger	SGAMI	SERIGRAPHIE	205/55R16 91H
SKODA	OCTAVIA	Véhicule léger	SGAMI	SERIGRAPHIE	205/55R16 91H
SKODA	OCTAVIA	Véhicule léger	SGAMI	SERIGRAPHIE	205/55R16 91H
SKODA	OCTAVIA	Véhicule léger	SGAMI	SERIGRAPHIE	205/55R16 91H
VOLKSWAGEN	PASSAT	Véhicule léger	SGAMI	SERIGRAPHIE	215/60R16 99H



Grille Tarifaire

		Produits			
dimensions		PRIMACY 4+	CrossClimate 2	ALPIN 6	pilot-sport-5
15"	195/65R15 95V XL	NC	85,98 €	NC	NC
	205/60R15 95V XL	NC	NC	NC	NC
	195/65R15 91H	91,98 €	82,65 €	85,62 €	110,37 €
	195/60R15 88H	NC	101,18 €	93,94 €	NC
	195/60R15 92V XL	NC	101,18 €	NC	NC
	195/55R15 89V XL	NC	123,03 €	NC	NC
	195/55R15 85V	NC	123,03 €	NC	NC
	185/65R15 92V XL	NC	85,98 €	NC	NC
	185/65R15 88H	91,98 €	85,98 €	NC	110,37 €
	185/60R15 88V XL	NC	103,55 €	NC	NC
	185/60R15 84H	93,94 €	103,55 €	NC	112,72 €
	175/65R15 88H XL	NC	95,00 €	75,34 €	NC

16"	185/50R16 81H	NC	157,70 €	114,48 €	NC
	185/55R16 83V	129,16 €	146,78 €	NC	154,99 €
	195/45R16 84V XL	103,72 €	128,25 €	NC	124,47 €
	195/50R16 88V XL	136,01 €	NC	NC	163,21 €
	195/55R16 87H	110,08 €	123,50 €	121,33 €	132,10 €
	195/55R16 87V	128,18 €	141,08 €	NC	153,82 €
	195/55R16 91V XL	122,80 €	141,39 €	NC	147,36 €
	195/60R16 93H XL	NC	149,15 €	NC	NC
	195/65R16 92V	144,33 €	180,03 €	NC	173,19 €
	205/45R16 83H	NC	151,05 €	NC	NC
	205/50R16 87Y	NC	153,43 €	NC	NC
	205/55R16 91H	86,60 €	96,43 €	103,23 €	103,92 €
	205/55R16 91V	86,60 €	96,43 €	NC	103,92 €
	205/55R16 91W	93,94 €	96,43 €	NC	112,72 €
	205/55R16 94V XL	101,27 €	103,08 €	135,52 €	121,53 €
	205/60R16 92H	114,97 €	133,00 €	115,46 €	137,97 €
	205/60R16 96H XL	136,50 €	133,00 €	120,36 €	163,80 €
	205/60R16 96V XL	NC	148,20 €	NC	NC
	215/45R16 90V XL	142,86 €	179,55 €	183,47 €	171,43 €
	215/55R16 93V	145,31 €	163,40 €	NC	174,37 €
	215/55R16 97V XL	NC	163,40 €	NC	NC
	215/55R16 97W XL	154,60 €	175,75 €	NC	185,52 €
	215/60R16 95V	140,41 €	161,98 €	NC	168,50 €
	215/60R16 99H XL	157,54 €	161,98 €	131,61 €	189,05 €
	215/60R16 99V XL	143,35 €	161,98 €	NC	172,02 €
	215/65R16 98H	113,02 €	135,38 €	142,86 €	135,62 €
	215/65R16 102V XL	119,38 €	135,38 €	NC	143,25 €
	225/50R16 92Y	NC	182,88 €	NC	NC
225/55R16 95W	150,69 €	177,18 €	NC	180,83 €	

225/55R16 99W XL	152,16 €	177,18 €	NC	182,59 €
225/60R16 102W XL	NC	193,80 €	NC	NC

17"	205/40R17 84W XL	NC	NC	NC	NC
	205/45R17 88V XL	148,73 €	160,08 €	164,88 €	178,48 €
	205/45R17 88W XL	146,29 €	169,10 €	NC	175,54 €
	205/50R17 89V	142,86 €	163,88 €	174,66 €	171,43 €
	205/50R17 93V XL	142,86 €	161,03 €	151,67 €	171,43 €
	205/50R17 93W XL	142,86 €	163,88 €	NC	171,43 €
	205/55R17 91W	149,22 €	163,88 €	NC	179,07 €
	205/55R17 95V XL	146,29 €	163,88 €	170,75 €	175,54 €
	205/60R17 97W XL	NC	NC	NC	NC
	215/40R17 87W XL	160,55 €	NC	NC	192,66 €
	215/45R17 91Y XL	NC	143,45 €	NC	NC
	215/50R17 91W	155,09 €	171,95 €	NC	186,11 €
	215/50R17 95W XL	155,09 €	178,60 €	NC	186,11 €
	215/55R17 94V	159,01 €	186,68 €	169,77 €	190,81 €
	215/55R17 98W XL	167,68 €	180,98 €	NC	201,21 €
	215/60R17 99H	143,35 €	156,28 €	167,81 €	172,02 €
	215/60R17 100V XL	NC	164,35 €	NC	NC
	215/65R17 103V XL	158,52 €	160,55 €	NC	190,22 €
	225/45R17 91W	111,55 €	128,25 €	NC	133,86 €
	225/45R17 91Y	111,55 €	125,88 €	NC	133,86 €
	225/45R17 94V XL	113,51 €	128,25 €	142,37 €	136,21 €
	225/45R17 94Y XL	NC	125,88 €	NC	NC
	225/50R17 94W	153,62 €	165,30 €	NC	184,35 €
	225/50R17 98V XL	153,62 €	167,20 €	152,65 €	184,35 €
	225/50R17 98Y XL	153,62 €	167,20 €	NC	184,35 €
	225/55R17 97Y	162,43 €	172,43 €	NC	194,92 €
	225/55R17 97Y ZP	191,79 €	NC	NC	230,14 €
	225/55R17 101W XL	162,43 €	179,08 €	NC	194,92 €
	225/55R17 101Y XL	NC	179,08 €	NC	NC
	225/60R17 99V	160,47 €	175,75 €	NC	192,57 €
	235/45R17 94Y	125,74 €	144,40 €	NC	150,88 €
	235/45R17 97Y XL	NC	NC	NC	NC
235/55R17 99V	164,39 €	172,90 €	NC	197,27 €	
235/55R17 103Y XL	164,39 €	175,75 €	NC	197,27 €	
245/45R17 95Y	NC	196,65 €	NC	NC	
245/45R17 99Y XL	165,37 €	196,65 €	200,59 €	198,44 €	
255/65R17 110H	NC	NC	NC	NC	

195/60R18 96H XL	182,00 €	NC	NC	218,40 €
215/40R18 89V XL	NC	191,90 €	NC	NC
215/45R18 93W XL	NC	NC	NC	NC
215/55R18 95H	NC	NC	NC	NC
215/55R18 99V XL	167,81 €	180,04 €	NC	201,38 €
225/40R18 92Y XL	126,23 €	131,58 €	NC	151,47 €

18"	225/45R18 95Y XL	174,17 €	186,20 €	NC	209,01 €
	225/45R18 95Y XL ZP	201,08 €	NC	NC	241,30 €
	225/55R18 98V	165,86 €	181,02 €	NC	199,03 €
	225/55R18 102V XL	164,88 €	190,95 €	206,46 €	197,85 €
	225/60R18 104W XL	NC	179,55 €	NC	NC
	235/40R18 95Y XL	NC	174,80 €	NC	NC
	235/45R18 94W	NC	195,70 €	NC	NC
	235/45R18 98Y XL	187,87 €	201,88 €	NC	225,45 €
	235/50R18 97V	206,95 €	187,63 €	NC	248,34 €
	235/50R18 101Y XL	206,95 €	187,63 €	NC	248,34 €
	235/55R18 101V	158,03 €	168,59 €	186,32 €	189,63 €
	235/55R18 104H XL VOL	176,08 €	169,58 €	187,38 €	211,30 €
	235/55R18 104V XL	195,36 €	169,28 €	208,91 €	234,43 €
	235/60R18 107H XL VOL	160,50 €	174,33 €	166,83 €	192,60 €
	245/35R18 92Y XL	NC	190,95 €	NC	NC
	245/40R18 93Y	NC	174,33 €	NC	NC
	245/40R18 97Y XL	NC	174,33 €	NC	NC
	245/45R18 96Y	187,87 €	181,45 €	NC	225,45 €
	245/45R18 100Y XL	185,43 €	203,30 €	NC	222,51 €
	255/35R18 94Y XL	NC	206,15 €	NC	NC
255/45R18 103Y XL	204,51 €	237,98 €	NC	245,41 €	
265/35R18 97Y XL	NC	271,70 €	NC	NC	

19"	155/70R19 88H XL	NC	NC	NC	NC
	155/70R19 88H XL	NC	NC	NC	NC
	205/55R19 97V XL	174,66 €	190,00 €	NC	209,59 €
	215/50R19 93T	NC	NC	NC	NC
	225/40R19 93Y XL	NC	231,33 €	NC	NC
	225/50R19 100V XL	NC	NC	NC	NC
	235/35R19 91Y XL	NC	NC	NC	NC
	235/40R19 96H XL VOL	NC	253,18 €	NC	NC
	235/40R19 96Y XL	NC	253,18 €	NC	NC
	235/45R19 99Y XL	NC	290,23 €	NC	NC
	235/50R19 103V XL VOL	NC	217,55 €	227,99 €	NC
	235/55R19 105H XL VOL	NC	203,30 €	NC	NC
	245/35R19 93Y XL	NC	266,95 €	NC	NC
	245/40R19 98Y XL	211,36 €	228,95 €	NC	253,63 €
	245/45R19 102V XL POL ACOUSTIC	NC	NC	265,66 €	NC
	245/45R19 102Y XL	246,58 €	256,98 €	NC	295,90 €
	255/35R19 96Y XL	NC	222,78 €	NC	NC
	255/40R19 100Y XL	NC	228,00 €	NC	NC

20"	195/55R20 95H XL	149,71 €	152,48 €	175,15 €	179,65 €
	245/35R20 95Y XL	295,02 €	NC	NC	354,02 €
	255/35R20 97Y XL	NC	NC	NC	NC
	255/40R20 101V XL	NC	NC	302,85 €	NC
	275/45R20 110H XL VOL	NC	322,53 €	NC	NC



Grille Tarifaire SAFE SEAL

	dimensions	Produits			
		PRIMACY 4+	CrossClimate 2	ALPIN 6	pilot-sport-5
15"	195/65R15 95V XL	NC	90,50 €	NC	⊘
	195/65R15 91H	96,82 €	87,00 €	90,13 €	⊘
	195/60R15 88H	NC	106,50 €	98,88 €	⊘
	195/55R15 85V	NC	129,50 €	NC	⊘
	185/65R15 88H	96,82 €	90,50 €	NC	⊘
	185/60R15 84H	98,88 €	109,00 €	NC	⊘
	175/65R15 88H XL	NC	100,00 €	79,31 €	⊘
16"	185/50R16 81H	NC	166,00 €	120,51 €	⊘
	185/55R16 83V	135,96 €	154,50 €	NC	⊘
	195/45R16 84V XL	109,18 €	135,00 €	NC	⊘
	195/50R16 88V XL	143,17 €	NC	NC	⊘
	195/55R16 87H	115,88 €	130,00 €	127,72 €	⊘
	195/55R16 91V XL	129,27 €	148,84 €	NC	⊘
	195/65R16 92V	151,93 €	189,50 €	NC	⊘
	205/55R16 91H	91,16 €	101,50 €	108,67 €	⊘
	205/55R16 94V XL	106,61 €	108,50 €	142,66 €	⊘
	205/60R16 96H XL	143,69 €	140,00 €	126,69 €	⊘
	215/45R16 90V XL	150,38 €	189,00 €	193,13 €	⊘
	215/55R16 97W XL	162,74 €	185,00 €	NC	⊘
	215/60R16 95V	147,81 €	170,50 €	NC	⊘
	215/60R16 99H XL	165,83 €	170,50 €	138,54 €	⊘
	215/60R16 99V XL	150,90 €	170,50 €	NC	⊘
	215/65R16 98H	118,97 €	142,50 €	150,38 €	⊘
	215/65R16 102V XL	125,66 €	142,50 €	NC	⊘
225/50R16 92Y	NC	192,50 €	NC	⊘	
225/55R16 99W XL	160,17 €	186,50 €	NC	⊘	
17"	205/45R17 88V XL	156,56 €	168,50 €	173,56 €	⊘
	205/45R17 88W XL	153,99 €	178,00 €	NC	⊘
	205/50R17 89V	150,38 €	172,50 €	183,86 €	⊘
	205/50R17 93V XL	150,38 €	169,50 €	159,65 €	⊘
	205/50R17 93W XL	150,38 €	172,50 €	NC	⊘
	205/55R17 91W	157,08 €	172,50 €	NC	⊘
	205/55R17 95V XL	153,99 €	172,50 €	179,74 €	⊘
	215/50R17 91W	163,26 €	181,00 €	NC	⊘
	215/50R17 95W XL	163,26 €	188,00 €	NC	⊘
	215/55R17 94V	167,38 €	196,50 €	178,71 €	⊘
	215/55R17 98W XL	176,50 €	190,50 €	NC	⊘
	215/60R17 99H	150,90 €	164,50 €	176,64 €	⊘
	215/60R17 100V XL	NC	173,00 €	NC	⊘
	215/65R17 103V XL	166,86 €	169,00 €	NC	⊘
	225/45R17 91W	117,42 €	135,00 €	NC	⊘
	225/45R17 91Y	117,42 €	132,50 €	NC	⊘
	225/45R17 94V XL	119,48 €	135,00 €	149,87 €	⊘
	225/50R17 94W	161,71 €	174,00 €	NC	⊘
	225/50R17 98V XL	161,71 €	176,00 €	160,68 €	⊘
	225/50R17 98Y XL	161,71 €	176,00 €	NC	⊘
225/55R17 97Y	170,98 €	181,50 €	NC	⊘	
225/55R17 101W XL	170,98 €	188,50 €	NC	⊘	
225/60R17 99V	168,92 €	185,00 €	NC	⊘	

235/45R17 94Y	132,36 €	152,00 €	NC	⊘
235/55R17 99V	173,04 €	182,00 €	NC	⊘
235/55R17 103Y XL	173,04 €	185,00 €	NC	⊘
245/45R17 99Y XL	174,07 €	207,00 €	211,15 €	⊘
255/65R17 110H	NC	NC	NC	⊘

18"	195/60R18 96H XL	191,58 €	NC	NC	⊘
	215/40R18 89V XL		202,00 €	NC	⊘
	215/55R18 99V XL	176,65 €	189,52 €	NC	⊘
	225/40R18 92Y XL	132,87 €	138,50 €	NC	⊘
	225/45R18 95Y XL	183,34 €	196,00 €	NC	⊘
	225/45R18 95Y XL ZP	211,67 €	NC	NC	⊘
	225/55R18 98V	174,59 €	190,55 €	NC	⊘
	225/55R18 102V XL	173,56 €	201,00 €	217,33 €	⊘
	225/60R18 104W XL	NC	189,01 €	NC	⊘
	235/40R18 95Y XL	NC	184,00 €	NC	⊘
	235/45R18 94W	NC	206,00 €	NC	⊘
	235/45R18 98Y XL	197,76 €	212,50 €	NC	⊘
	235/50R18 97V	217,85 €	197,50 €	NC	⊘
	235/50R18 101Y XL	217,85 €	197,50 €	NC	⊘
	235/55R18 101V	166,35 €	177,46 €	196,13 €	⊘
	235/55R18 104H XL VOL	185,35 €	178,50 €	197,25 €	⊘
	235/55R18 104V XL	205,64 €	178,19 €	219,91 €	⊘
	235/60R18 107H XL VOL	168,95 €	183,50 €	175,62 €	⊘
	245/35R18 92Y XL	NC	201,00 €	NC	⊘
	245/40R18 97Y XL	NC	183,50 €	NC	⊘
	245/45R18 96Y	197,76 €	191,00 €	NC	⊘
	245/45R18 100Y XL	195,19 €	214,00 €	NC	⊘
	255/35R18 94Y XL	NC	217,00 €	NC	⊘
255/45R18 103Y XL	215,27 €	250,50 €	NC	⊘	
265/35R18 97Y XL	NC	286,00 €	NC	⊘	

19"	205/55R19 97V XL	183,85 €	200,00 €	NC	⊘
	215/50R19 93T	NC	229,00 €	239,99 €	⊘
	225/40R19 93Y XL	NC	243,50 €	NC	⊘
	235/40R19 96Y XL	NC	266,50 €	NC	⊘
	235/45R19 99Y XL	NC	305,50 €	NC	⊘
	245/40R19 98Y XL	222,48 €	241,00 €	NC	⊘
	245/45R19 102Y XL	259,56 €	270,50 €	279,65 €	⊘
	255/35R19 96Y XL	NC	234,50 €	NC	⊘

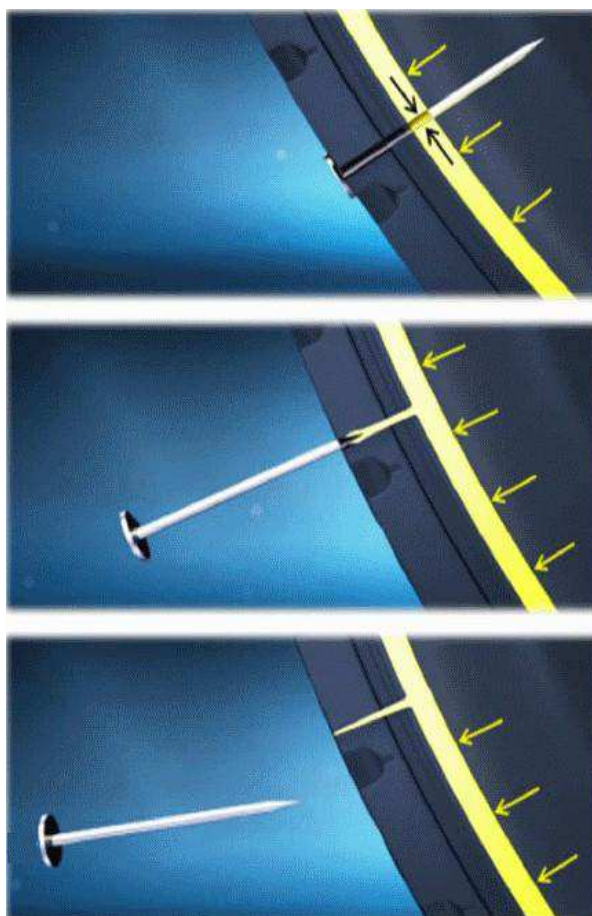
20"	195/55R20 95H XL	157,59 €	160,50 €	184,37 €	⊘
	245/35R20 95Y XL	310,55 €	NC	318,79 €	⊘
	275/45R20 110H XL VOL	NC	339,50 €	NC	⊘

SELFSEAL : Qu'est ce que c'est ?

SelfSeal n'est pas un nouveau modèle de pneu, c'est une technologie Michelin permettant au pneu de se réparer tout seul, sans aucune intervention humaine. Finies les roues de secours et les galères sur le bord de la route ! Vous aurez beau rouler sur des clous, avec MICHELIN Selfseal vous ne vous en apercevrez peut-être même pas ! Par ailleurs, de plus en plus de véhicules ne sont plus équipés de roue de secours.

Comment ça marche ?

Le pneu est doté d'une matière autocollante appliquée sur les parois à l'intérieur du pneumatique. Lorsque le clou pénètre dans le pneu, la couche autocollante se fixe au clou pour garder l'étanchéité et conserver la pression. Au retrait du clou, cette pâte agit comme une bombe anticrevaison et vient combler l'orifice de l'intérieur. Ainsi, le pneu peut continuer à être utilisé et la pression reste stable. Ce dispositif est efficace pour les trous jusqu'à 6mm de diamètre. Il ne vous sera cependant d'aucun secours en cas d'éclatement ou de choc sur les flancs.



Les principaux avantages

Gain de temps et d'argent : ni changement de roue, ni déplacement au garage pour une réparation à 15 ou 20€ ;

Tranquillité d'esprit ;

Pas besoin de chercher une station de gonflage ;

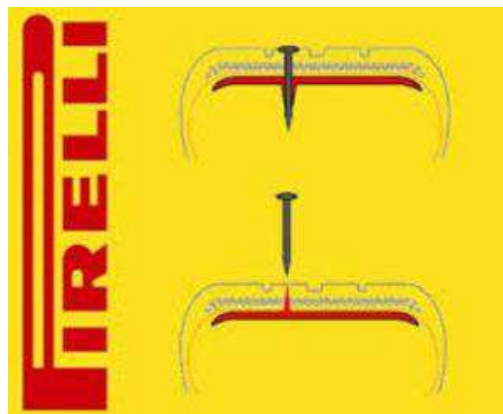
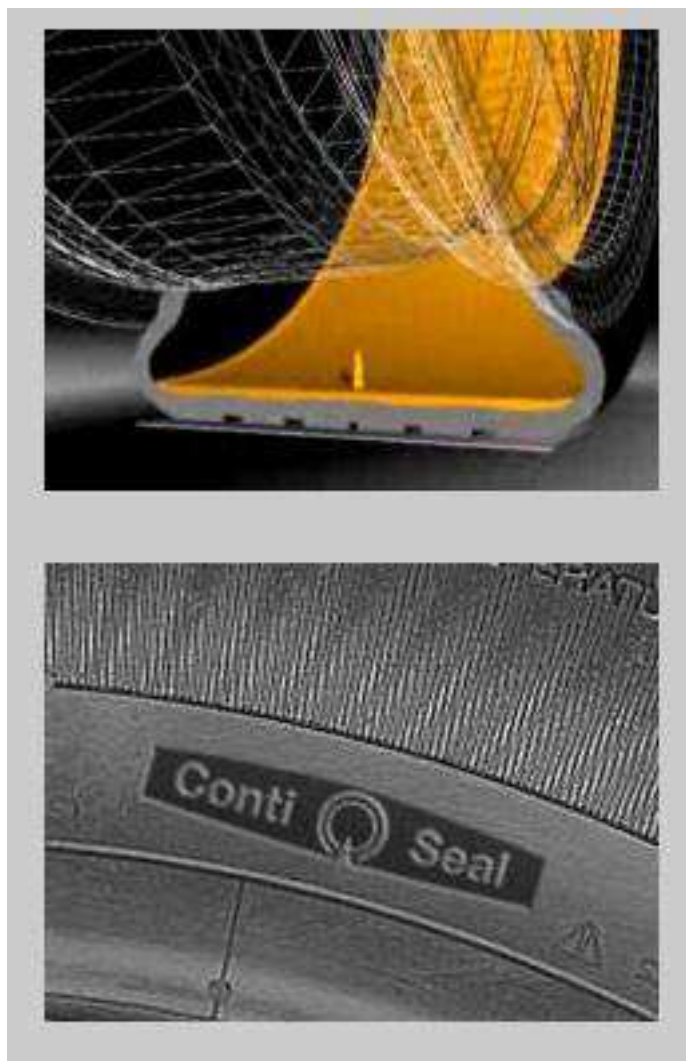
Plus de sécurité sur la route ;

Se monte sur toutes les voitures, même non-équipés de capteurs de pression TPMS, car avec ce système il n'y a justement pas de perte de pression.

CHEZ LES AUTRES MANUFACTURIERS

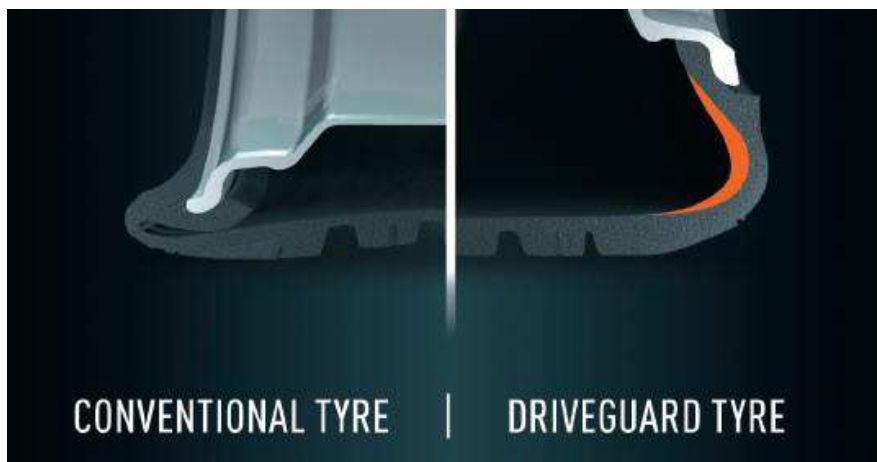
Cette technologie existe déjà chez d'autres fabricants comme [Pirelli](#) avec le [Seal Inside](#) et [Continental](#) avec le [ContiSeal](#). Leur fonctionnement est exactement le même que pour le MICHELIN Selfseal.

Comme pour le SelfSeal, ces pneus sont compatibles avec tous types de véhicules.



LES AUTRES TECHNOLOGIES

Bridgestone Driveguard :



Différent du Runflat mais aussi différent du SelfSeal, le Driveguard est un pneu qui permet de rouler 80km à 80km/h après une crevaison. Pas de matière autocollante pour ce pneu mais des flancs renforcés qui permettent de continuer à rouler à zéro de pression.

Il ne nécessite pas de jantes spécifiques, la seule condition pour le monter est que votre véhicule soit équipé de capteurs de pression automatiques TPMS (et oui, sinon impossible pour vous de détecter la crevaison).

Le Runflat :

Comme pour le Driveguard, [un bel article récapitulatif sur le blog](#) vous apprend tout sur le Runflat. Le Runflat s'apparente à la technologie du Driveguard mais avec des flancs plus rigides, il ne se monte que sur les véhicules équipés en Runflat d'origine et nécessite des jantes spécifiques Runflat (un véhicule monté en Runflat est obligatoirement équipé d'un système TPMS).

Pour terminer :

Depuis le 1er Novembre 2014, le système TPMS est obligatoire en Europe pour tous les véhicules neufs.

Vous ne savez plus quelle technologie monter sur votre véhicule, on vous aide à vous y retrouver dans le tableau suivant :

	Véhicule non-équipé de système TPMS ni de pneu Runflat (de nombreux véhicules d'avant 2014)	Véhicule équipé d'un système TPMS mais non-monté en Runflat (la plupart des véhicules depuis 2014)	Véhicule monté en Runflat d'origine et donc équipé de TPMS (Véhicule haut de gamme Mercedes, BMW, Mini...)
Pneu Standard	Compatible	Compatible	Compatible mais fortement déconseillé
Pneu avec technologie Seal / SelfSeal	Compatible	Compatible	Compatible mais fortement déconseillé
Bridgestone Driveguard	Incompatible	Compatible	Compatible
Pneu avec technologie Runflat	Incompatible	Incompatible	Compatible

Pneus hiver ou chaînes

Pneus hiver, chaînes : équipement obligatoire en zones montagneuses à partir du 1er novembre 2022

Publié le 27 octobre 2022 - Direction de l'information légale et administrative (Premier ministre)



Pour améliorer la circulation sur les routes dans les régions montagneuses et la sécurité des usagers, il est obligatoire d'équiper son véhicule de pneus hiver ou de détenir des chaînes ou chaussettes à neige, du 1^{er} novembre 2022 au 31 mars 2023, dans certaines zones montagneuses. Entrée en vigueur le 1^{er} novembre 2021, cette obligation hivernale est fixée par un décret paru au *Journal officiel* le 18 octobre 2020. Quels sont les véhicules, les équipements et les départements concernés ?

Crédits : © candy1812 - stock.adobe.com

Quels sont les véhicules concernés ?

Tous les véhicules à quatre roues et plus sont concernés par cette obligation : véhicules légers, utilitaires, camping-cars, autocars, bus et poids-lourds.

Quelles sont les zones concernées ?

Les préfets des 48 départements situés dans des massifs montagneux (Alpes, Corse, Massif central, Massif jurassien, Pyrénées, Massif vosgien) doivent établir la liste des communes dans lesquelles un équipement des véhicules devient obligatoire en période hivernale, c'est-à-dire du 1^{er} novembre au 31 mars. Cette liste est établie avec et après consultation des élus locaux concernés.

Vous pouvez consulter les [arrêtés préfectoraux](#) dans les départements concernés.

Consultez la [liste des communes concernées](#) par l'obligation d'équipement durant la période hivernale.

Une nouvelle signalisation

Une nouvelle signalisation indiquera aux usagers de la route, les entrées et les sorties de zones montagneuses où l'obligation d'équipements hivernaux s'applique. Un panneau précisera la période hivernale, afin de rappeler aux usagers que ces obligations ne s'appliquent que du 1^{er} novembre au 31 mars. La signalisation est nécessaire pour que la mesure soit opposable.



Crédits : © Ministère de l'Intérieur

Quels sont les équipements obligatoires ?

Dans les zones établies par les préfets, les véhicules devront :

- soit détenir dans leur coffre des chaînes à neige métalliques ou des chaussettes à neige permettant d'équiper au moins deux roues motrices ;
- soit être équipés de 4 pneus hiver, montés sur au moins 2 roues de chaque essieu. Pour les prochains hivers, de 2022 à 2024, l'appellation « *pneu hiver* » couvrira l'ensemble des pneus identifiés par l'un des marquages « M+S », « M.S » ou « M&S » ou par la présence conjointe du marquage du « *symbole alpin* » (reconnu sous l'appellation « 3PMSF » (3 Peak Mountain Snow Flake) et de l'un des marquages « M+S », « M.S » ou « M&S ». À partir du 1^{er} novembre 2024, elle couvrira uniquement les pneus identifiés par la présence conjointe du marquage « *symbole alpin* » (reconnu sous l'appellation « 3PMSF » (3 Peak Mountain Snow Flake) et de l'un des marquages « M+S », « M.S » ou « M&S ».

Cette obligation ne s'applique pas aux véhicules équipés de pneus à clous.

Les autocars, autobus et poids lourds sans remorque ni semi-remorque sont également soumis à ces obligations avec le choix entre les chaînes ou les pneus hiver. Les poids lourds avec remorque ou semi-remorque doivent quant à eux détenir des chaînes à neige permettant d'équiper au moins deux roues motrices, même s'ils sont équipés de pneus hiver.

À noter : Jusqu'au 1^{er} novembre 2024, les pneus neige uniquement marqués « M+S » seront tolérés.

Les pneus 4 saisons (4S, All Weather, All Season) n'ont pas de définition réglementaire : pour être considérés comme pneus hiver, il faut qu'ils soient estampillés « 3PMSF », ou au minimum « M+S » jusqu'au 1^{er} novembre 2024.

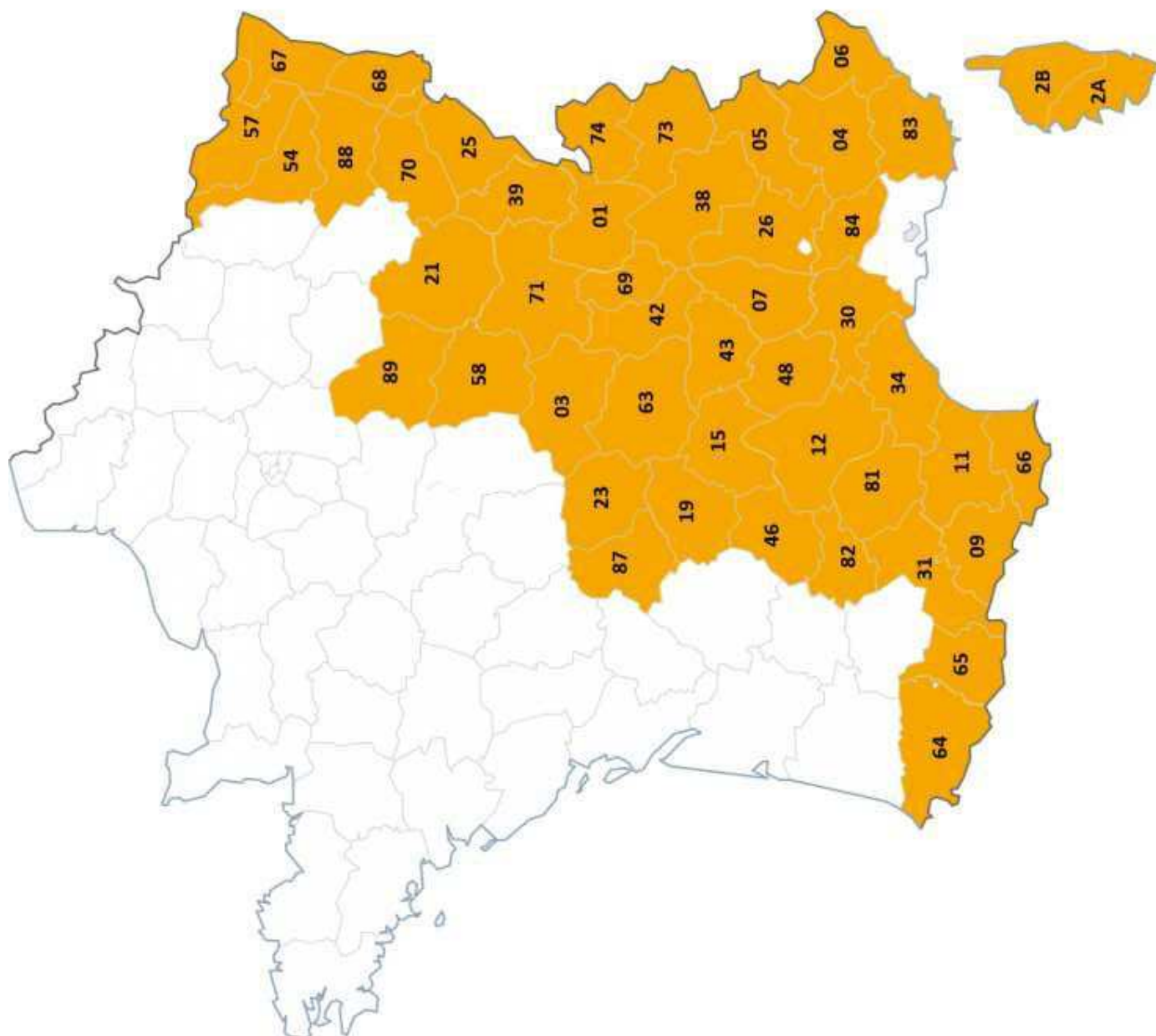
À savoir : À partir du 1^{er} novembre 2024, seuls les pneumatiques 3PMSF seront admis en équivalence aux chaînes. L'achat et l'utilisation d'autres « pneus neige » resteront possibles, mais les usagers devront dans ce cas détenir également des chaînes pour circuler du 1^{er} novembre au 31 mars dans les zones concernées par l'obligation.

Départements concernés



(liste précise des communes soumise à décision préfectorale)

01	Ain	42	Loire
03	Allier	43	Haute-Loire
04	Alpes de Haute-Provence	46	Lot
05	Hauts-Alpes	48	Lozère
06	Alpes-Maritimes	63	Puy-de-Dôme
07	Ardèche	64	Pyrénées-Atlantiques
09	Ariège	65	Hautes-Pyrénées
11	Aude	66	Pyrénées-Orientales
12	Aveyron	67	Bas-Rhin
15	Cantal	68	Haut-Rhin
2A	Corse-du-Sud	69	Rhône
2B	Haute-Corse	70	Haute-Saône
21	Côte-d'Or	71	Saône-et-Loire
23	Creuse	73	Savoie
25	Doubs	74	Haute-Savoie
26	Drôme	81	Tarn
30	Gard	82	Tarn-et-Garonne
31	Haute-Garonne	83	Var
34	Hérault	84	Vaucluse
38	Isère	88	Vosges
39	Jura	89	Yonne
		90	Territoire-de-Belfort



nb d'intervention	Préventif (révisions)	curatif (freins-embayage)	Pneumatiques *	carrosserie (accidents – dégradation volontaire)	TOTAL
Véhicules Legers	500	200	400	155	1255
vehicules utilitaires	150	50	50	55	305
motos	100	150	100	40	390
poids Lourds	10	50	150	10	220
TOTAL	760	450	700	260	2170

* Remarques : les réparations type « crevaisons », représentent 40 % des interventions de la catégories pneumatiques. Par ailleurs, 60 % des crevaisons génèrent la destruction définitive du pneu

TYPE	PARTICULARITE	MONTANT HT	NB FORFAITS APPLICABLES	DESCRIPTION
SERVICE RAPIDE		2,00 €	1	Lavage ext ou nettoyage int
		5,00 €	1	Pose et fourniture plaque immatriculation
		5,00 €	1	Pose /Equilibrage /Réparation pneu auto/moto
		5,00 €	1	Lustrage Optique
		10,00 €	1	Pose / Equilibrage / Réparation pneu PL
MECANIQUE		10,00 €	1	Petites fournitures
		10,00 €	1	CT ou Diagnostics
ELECTRICITE		10,00 €	1	Réparation, petit Câblage
		10,00 €	1	Equipement complet , Montage radio
CLIMATISATION	R134	20,00 €	1	Remplacement ou ajout de gaz R134
CARROSSERIE		20,00 €	1	Petites fournitures pour réparation peinture
VITRAGE	VL	20,00 €	1	Remplacement réparation pare brise
	VU	20,00 €	X 2	Remplacement réparation pare brise
	MO	20,00 €	X 4	Remplacement réparation pare brise
AMENAGEMENT		50,00 €	1	Sellerie (siège, selle)
		50,00 €	1	Renforcement coffre