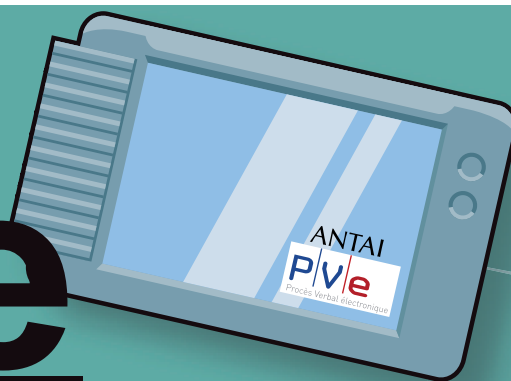


# Le PVe

## LE PROCES-VERBAL ELECTRONIQUE



Agence nationale de traitement automatisé des infractions ([www.antai.fr](http://www.antai.fr))

### QU'EST-CE ?

#### ■ EN QUOI CONSISTE LE PVe ?

Le PVe est un procès-verbal électronique. Dès 2011, l'ensemble des opérations de verbalisation seront réalisées de façon électronique :

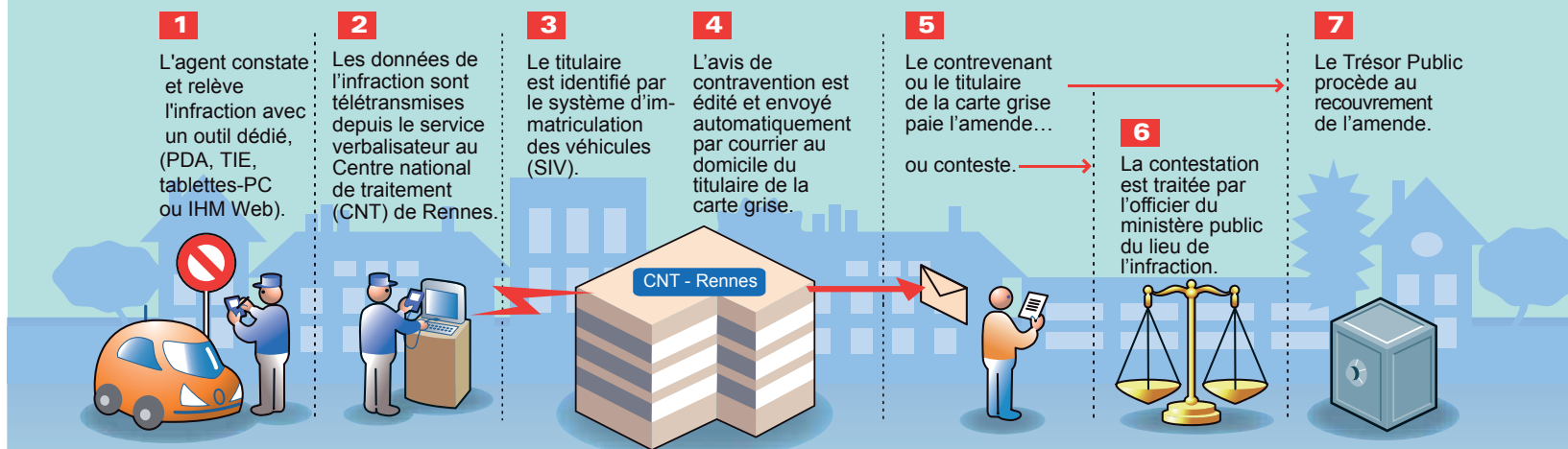
- > l'enregistrement des contraventions ;
- > la notification de la verbalisation ;
- > le recouvrement des amendes.

Ce PVe va remplacer le PV manuscrit (timbre-amende) pour les infractions relatives à la circulation routière (stationnement, refus de priorité, circulation en sens interdit, etc.).

Les matériels permettant cette verbalisation électronique sont :

- > des appareils numériques portables (PDA : personal digital assistant) ;
- > des tablettes-PC ;
- > des terminaux informatiques embarqués (TIE) ;
- > des interfaces de saisie sur ordinateur (IHM-Web).

### COMMENT ÇA MARCHE ?



### QU'EST-CE QUE ÇA CHANGE ?

**Verbalisation :** l'agent est équipé d'outils électroniques modernes qui permettent d'enregistrer numériquement et de transmettre directement les contraventions au centre de traitement, par le biais d'une connexion sur ordinateur.

**Avis d'information :** le timbre-amende « papier » est supprimé. Un simple avis d'information lui est substitué.  
L'avis de contravention est adressé au domicile de l'intéressé.

**Traitement des amendes :** les infractions relevées par PVe sont traitées par le Centre national de traitement (CNT) de Rennes.



## QUELS SONT LES AGENTS QUI VERBALISENT ?

### ■ LES AGENTS DOTÉS DE CES NOUVEAUX MATÉRIELS SONT :

- > les agents des services de l'Etat :
  - les policiers ;
  - les gendarmes.
- > les policiers municipaux, si leur commune décide d'adopter ce système.

## QUAND ?

L'utilisation des outils électroniques destinés à la verbalisation va se généraliser sur la France métropolitaine et dans les DOM. Le déploiement du PV électronique s'effectuera dès 2011.

## QUELS AVANTAGES ?

### ■ DE NOMBREUX AVANTAGES POUR LES SERVICES ET LES CONTREVENANTS.

**Verbalisation** : l'enregistrement électronique des données évite des erreurs de transcription.

**Avis d'information** : plus de risque de perte ou de vol du timbre-amende et donc, plus de majoration d'amende dans ces cas précis.

**Des documents plus clairs** adressés au contrevenant, en ce qui concerne le procès-verbal et les modalités de paiement ou de contestation.

#### Traitement des amendes :

- > de nouveaux moyens de paiement, notamment par Internet, par téléphone ou en ligne chez le buraliste ;
- > une minoration de l'amende est accordée si celle-ci est payée dans un délai de 15 jours (hors stationnement payant) ;
- > un système sûr et équitable, mais également rigoureux et transparent pour toutes les personnes verbalisées, en raison de l'automatisation de l'enregistrement des amendes et leur archivage dématérialisé et sécurisé ;
- > un allègement des tâches administratives.

## PAS D'ACCORD ?

### ■ LA CONTESTATION EST TOUJOURS POSSIBLE.

Dans les mêmes formes qu'aujourd'hui, après réception du courrier contenant l'avis de contravention.

Elle s'opère par courrier adressé à l'officier du ministère public (OMP) compétent, en fonction du lieu où l'infraction a été relevée. La réponse de l'OMP parvient à l'utilisateur par voie postale.

